

Prüfbedingung
Test condition

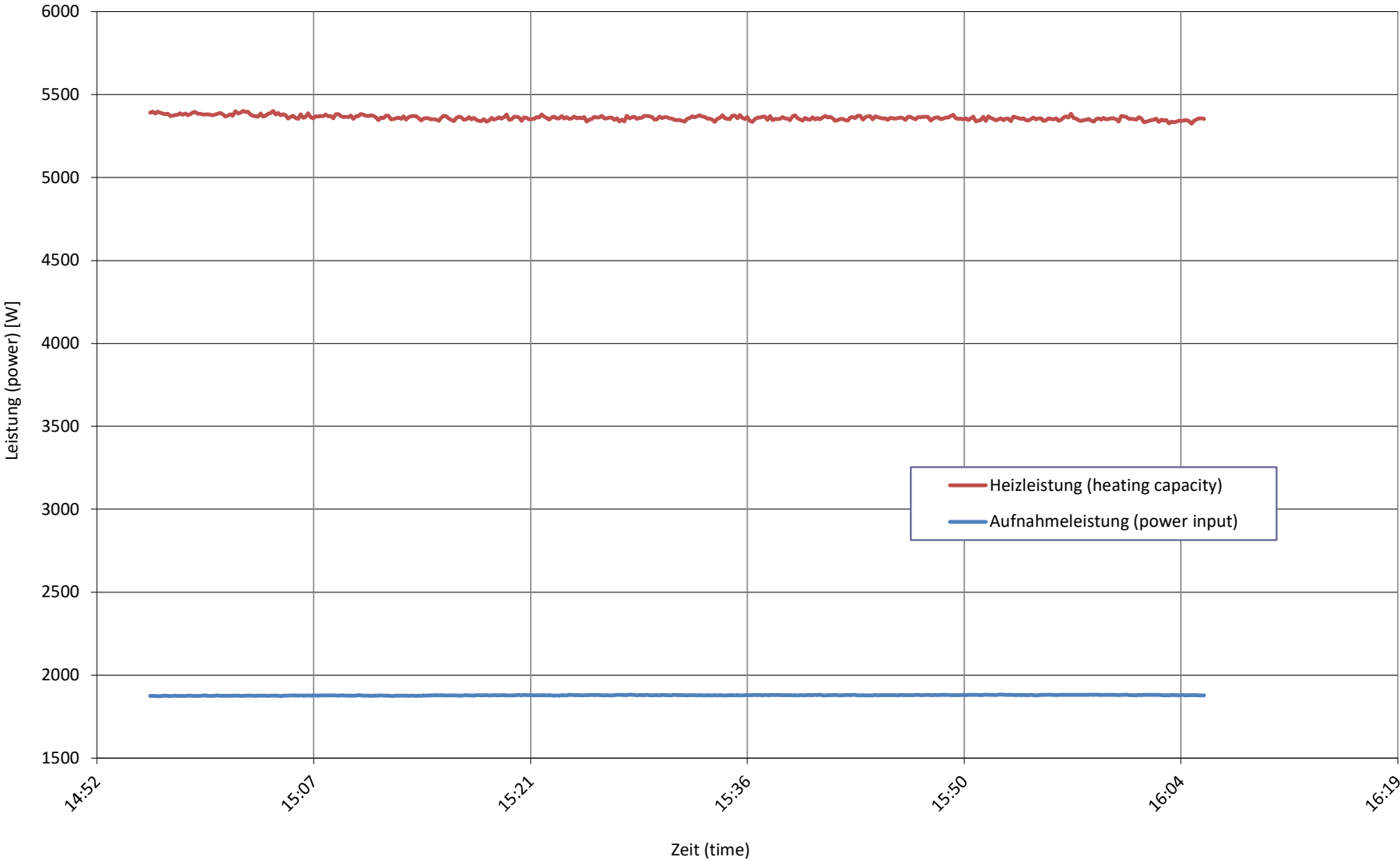
A-7 / Wxx-34 A

Prüfnummer
Test number

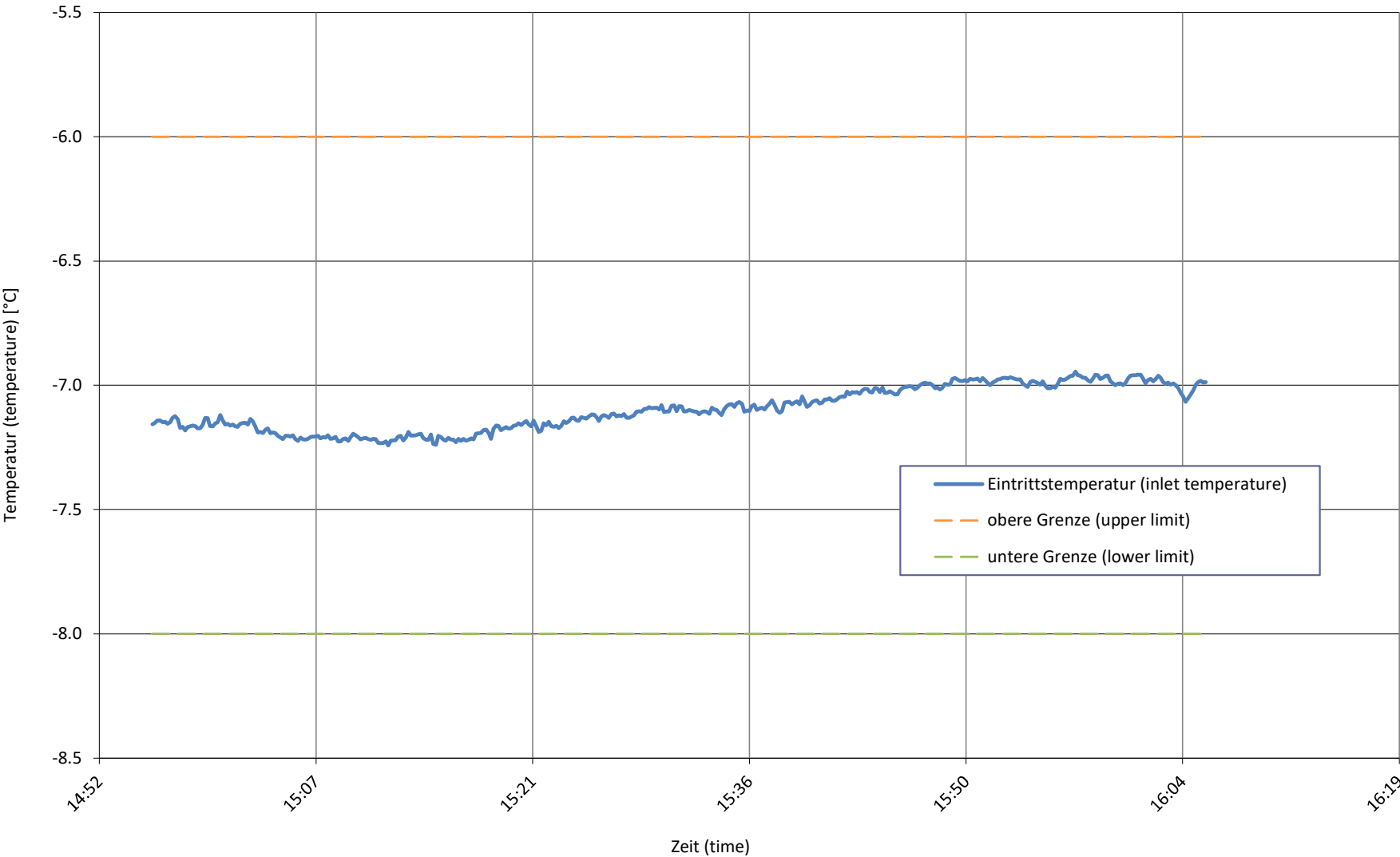
LW-694-24-53

Messgrößen Measured variables	Einheit Unit	Mittelwert Mean value	abs. Fehler absolute error	rel. Fehler relative error
1 Heizleistung (heating capacity) inkl. Umwälzpumpe (included circulation pump)	W	5361	± 201	± 3.72%
a Heizleistung (heating capacity)	W	5396	± 188	
b Lufteintrittstemperatur (air inlet temperature)	°C	-7.10	± 0.10	
Luftaustrittstemperatur (air outlet temperature)	°C	-9.92	± 0.50	
Luftdruck (air pressure)	hPa	972	± 19	
Relative Luftfeuchtigkeit (relative humidity)	%	73.9	± 3.0	
c Rücklauftemperatur (water inlet temperature)	°C	31.10	± 0.07	
Vorlauftemperatur (water outlet temperature)	°C	34.06	± 0.07	
Massenstrom (mass flow)	kg h ⁻¹	1570.2	± 15.7	
Hydraulischer Druckabfall (hydraulic pressure drop)	kPa	-25.76	± 0.25	
d Abtaudauer (period of defrosting)	min	-		
Heizdauer (period of heating)	min	-		
Relative Abtaudauer (relative duration of defrosting period)	%	-		
Abtauleistung (defrosting output)	W	-	± -	± -
e Niederdruck (low pressure)	bara	-	± -	
Sauggastemperatur (suction gas temperature)	°C	-	± -	
Hochdruck (high pressure)	bara	-	± -	
Heissgastemperatur (hot gas temperature)	°C	-	± -	
Flüssigkeitstemperatur (condenser outlet temperature)	°C	-	± -	
2 Wirkleistung total (total power input) inkl. Umwälzpumpe (included circulation pump)	W	1878	± 26	± 1.41%
Wirkleistung (power input)	W	1925	± 17	
Spannung (voltage)	V	231.1	± 0.5	
Stromaufnahme (current consumption)	A	2.89	± 0.02	
Scheinleistung (apparent output)	VA	1979	± 16	
Leistungsfaktor cosp (power factor)	-	0.973	± 0.001	
3 COP (COP)	-	2.854	± 0.146	± 5.12%
4 Umgebungstemperatur (ambient temperature)	°C	20.4	± 1.5	
5 Prüfdauer (test duration)	hh:mm:ss	01:10:00		
Prüfbeginn (beginning of test)	hh:mm:ss	14:56:20	12.12.2024	2024-12-12
Prüfende (end of test)	hh:mm:ss	16:06:20	12.12.2024	2024-12-12
6 Bemerkung (remark) - Messung wurde mit integrierter UWP durchgeführt / Measurement is carry out with internal installation pump - Kompressorfrequenz / compressor speed = 45 Hz - Ventilatorumdrehzahl / fan speed = 730 rpm				
7 Prüfer (supervisor) C. Schaible	Prüfnorm (test standard)	EN 14511-2:2022 EN 14511-3:2022 EN 14825:2022	passed passed passed	

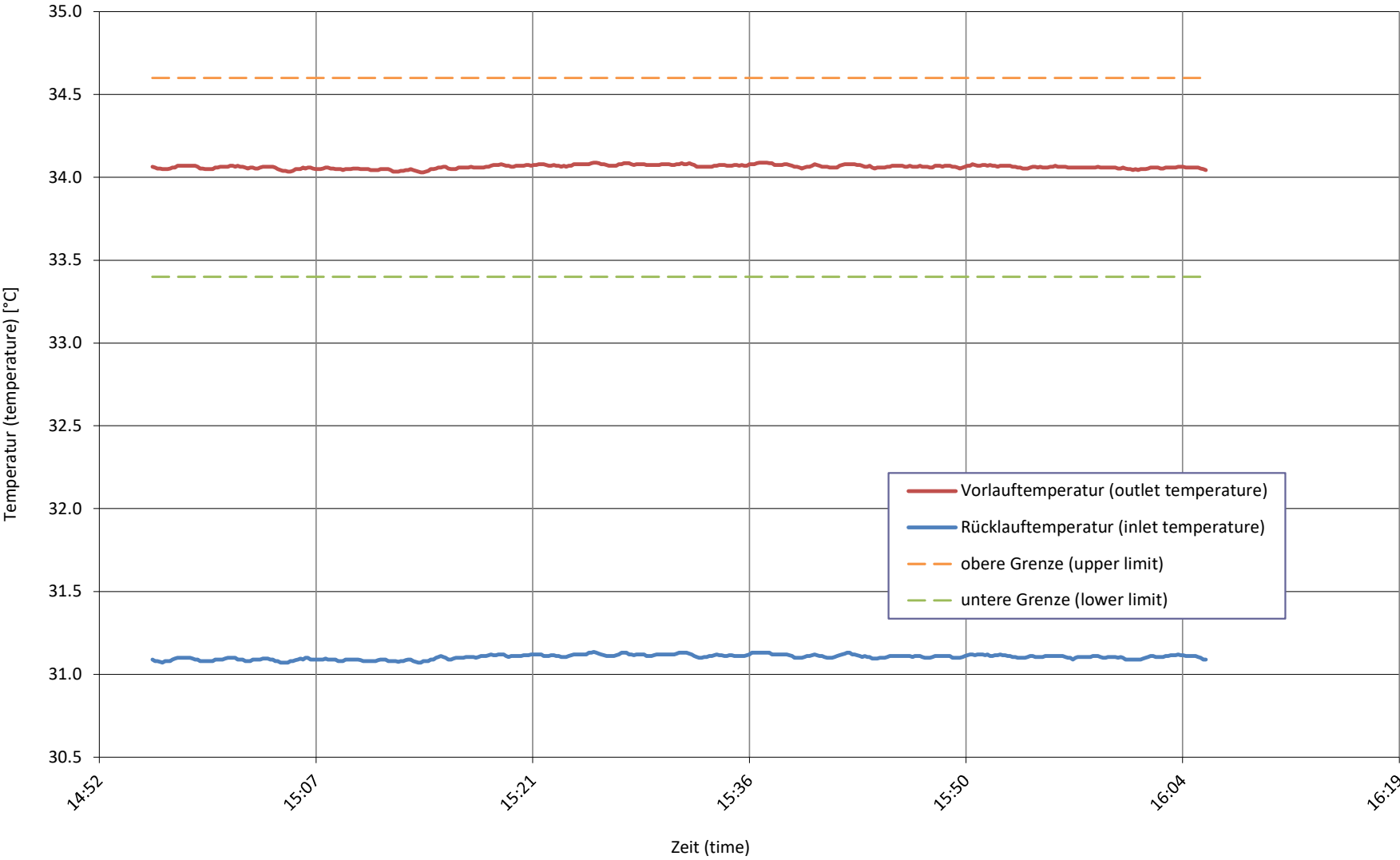
Wärme- und Aufnahmeleistung bei
heating capacity and input power at **A-7 / Wxx-34 A**



Quellentemperatur bei
source temperature at **A-7 / Wxx-34 A**

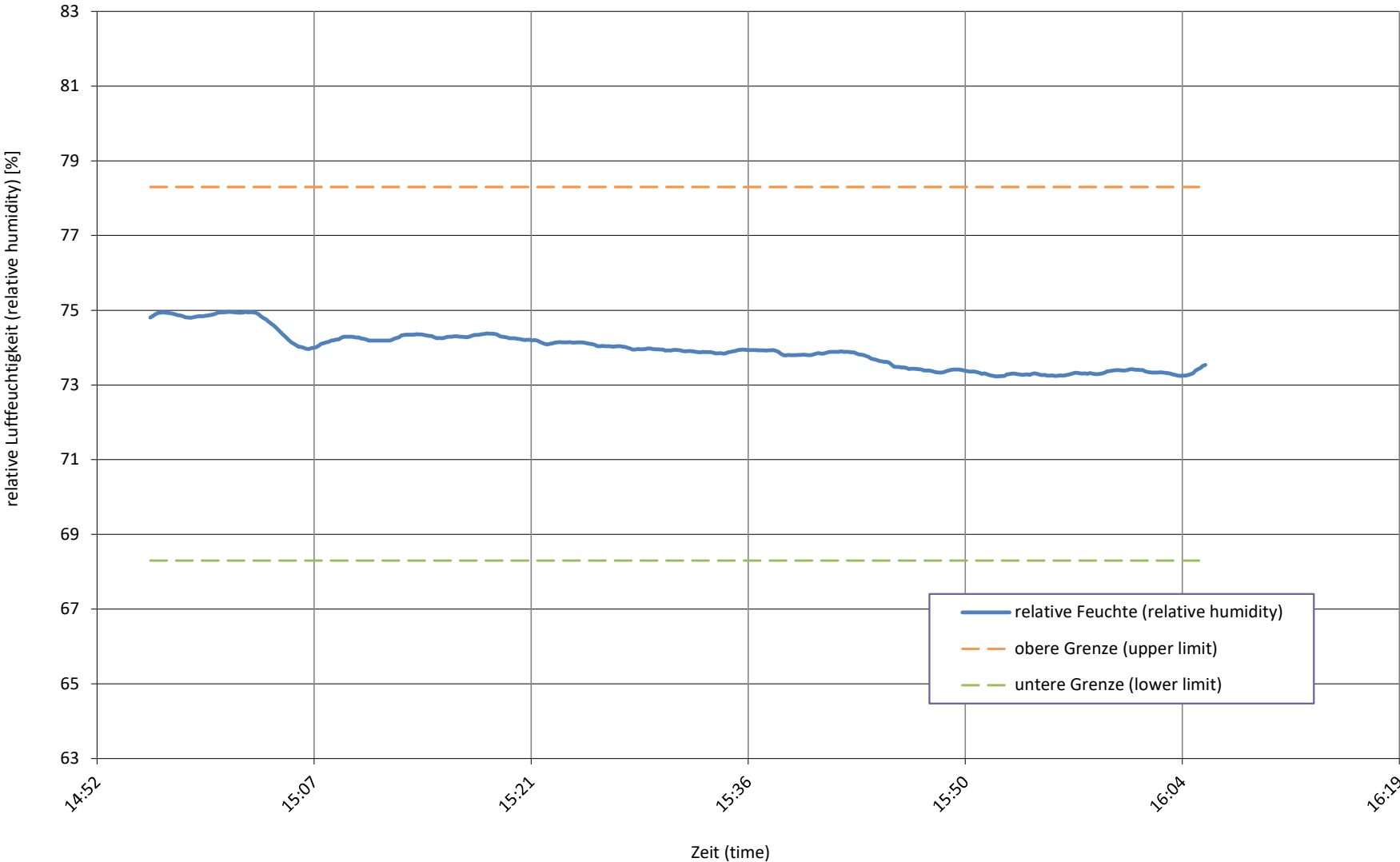


Senktemperatur bei
sink temperature at **A-7 / Wxx-34 A**



relative Luftfeuchtigkeit bei
relative humidity at

A-7 / Wxx-34 A



Senkenmassenstrom bei
sink mass flow at **A-7 / Wxx-34 A**

