

Prüfbedingung
Test condition

A12 / Wxx-30 D

Prüfnummer
Test number

LW-684-24-43

Messgrößen Measured variables	Einheit Unit	Mittelwert Mean value	abs. Fehler absolute error	rel. Fehler relative error
1 Heizleistung (heating capacity) inkl. Umwälzpumpe (included circulation pump)	W	4650	± 105	± 2.26%
a Heizleistung (heating capacity)	W	4645	± 103	
b Lufteintrittstemperatur (air inlet temperature)	°C	12.00	± 0.10	
Luftaustrittstemperatur (air outlet temperature)	°C	8.26	± 0.50	
Luftdruck (air pressure)	hPa	972	± 19	
Relative Luftfeuchtigkeit (relative humidity)	%	89.3	± 2.4	
c Rücklauftemperatur (water inlet temperature)	°C	28.92	± 0.07	
Vorlauftemperatur (water outlet temperature)	°C	33.89	± 0.07	
Massenstrom (mass flow)	kg h ⁻¹	804.3	± 8.0	
Hydraulischer Druckabfall (hydraulic pressure drop)	kPa	3.42	± 0.25	
d Abtaudauer (period of defrosting)	min	-		
Heizdauer (period of heating)	min	-		
Relative Abtaudauer (relative duration of defrosting period)	%	-		
Abtauleistung (defrosting output)	W	-	± -	± -
e Niederdruck (low pressure)	bara	-	± -	
Sauggastemperatur (suction gas temperature)	°C	-	± -	
Hochdruck (high pressure)	bara	-	± -	
Heissgastemperatur (hot gas temperature)	°C	-	± -	
Flüssigkeitstemperatur (condenser outlet temperature)	°C	-	± -	
2 Wirkleistung total (total power input) inkl. Umwälzpumpe (included circulation pump)	W	794	± 8	± 1.07%
Wirkleistung (power input)	W	787	± 7	
Spannung (voltage)	V	232.7	± 0.5	
Stromaufnahme (current consumption)	A	1.19	± 0.01	
Scheinleistung (apparent output)	VA	825	± 7	
Leistungsfaktor cosp (power factor)	-	0.954	± 0.001	
3 COP (COP)	-	5.860	± 0.195	± 3.33%
4 Umgebungstemperatur (ambient temperature)	°C	21.4	± 1.5	
5 Prüfdauer (test duration)	hh:mm:ss	01:10:00		
Prüfbeginn (beginning of test)	hh:mm:ss	09:11:10	31.10.2024	2024-10-31
Prüfende (end of test)	hh:mm:ss	10:21:10	31.10.2024	2024-10-31

6 Bemerkung (remark)

- Messung wurde ohne integrierter UWP durchgeführt / Measurement is carry out without internal installation pump
- Kompressorfrequenz / compressor speed = 25 Hz
- Ventilatorumdrehzahl / fan speed = 320 rpm

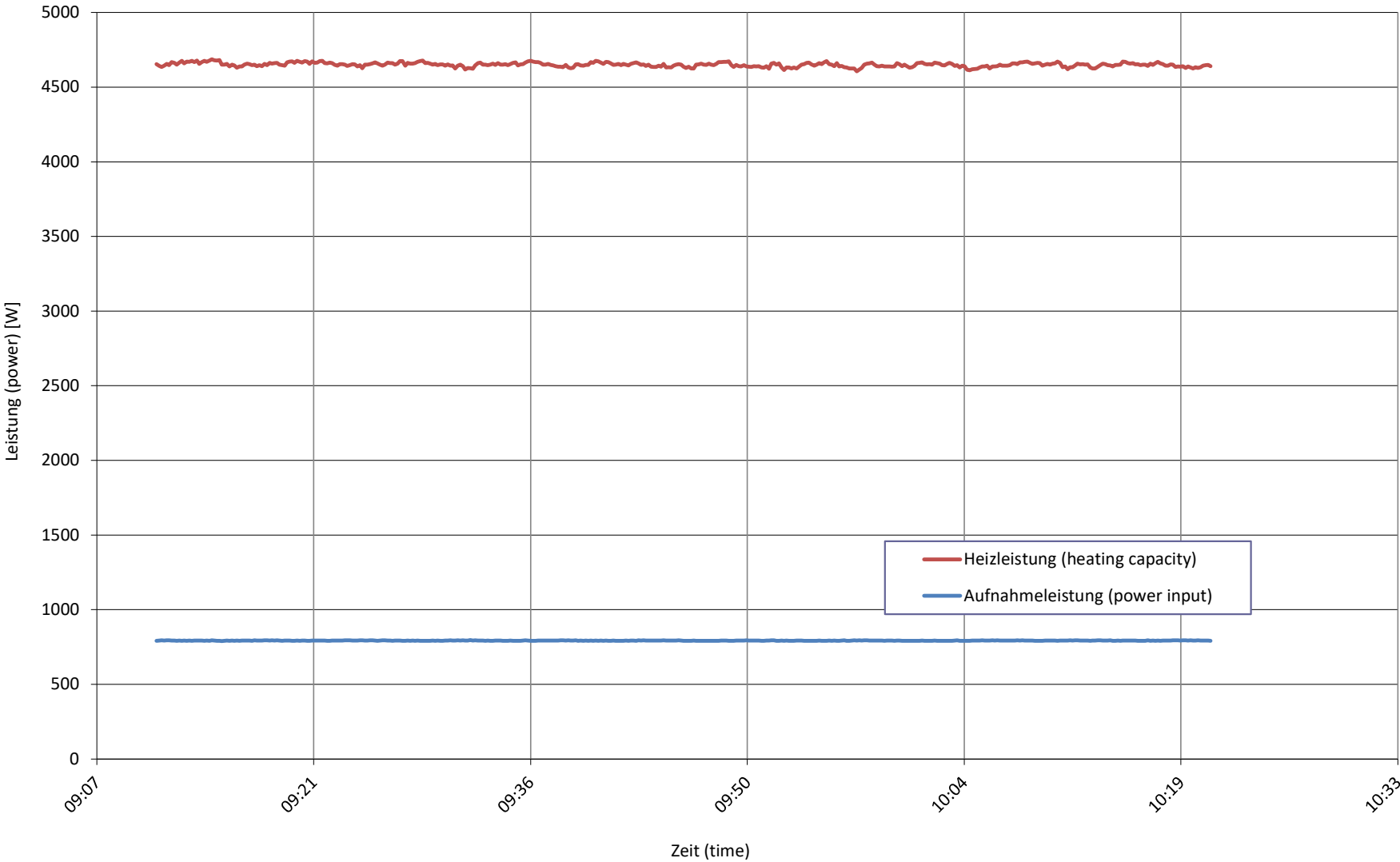
7 Prüfer (supervisor) R. Rankwiler

Prüfnorm (test standard)

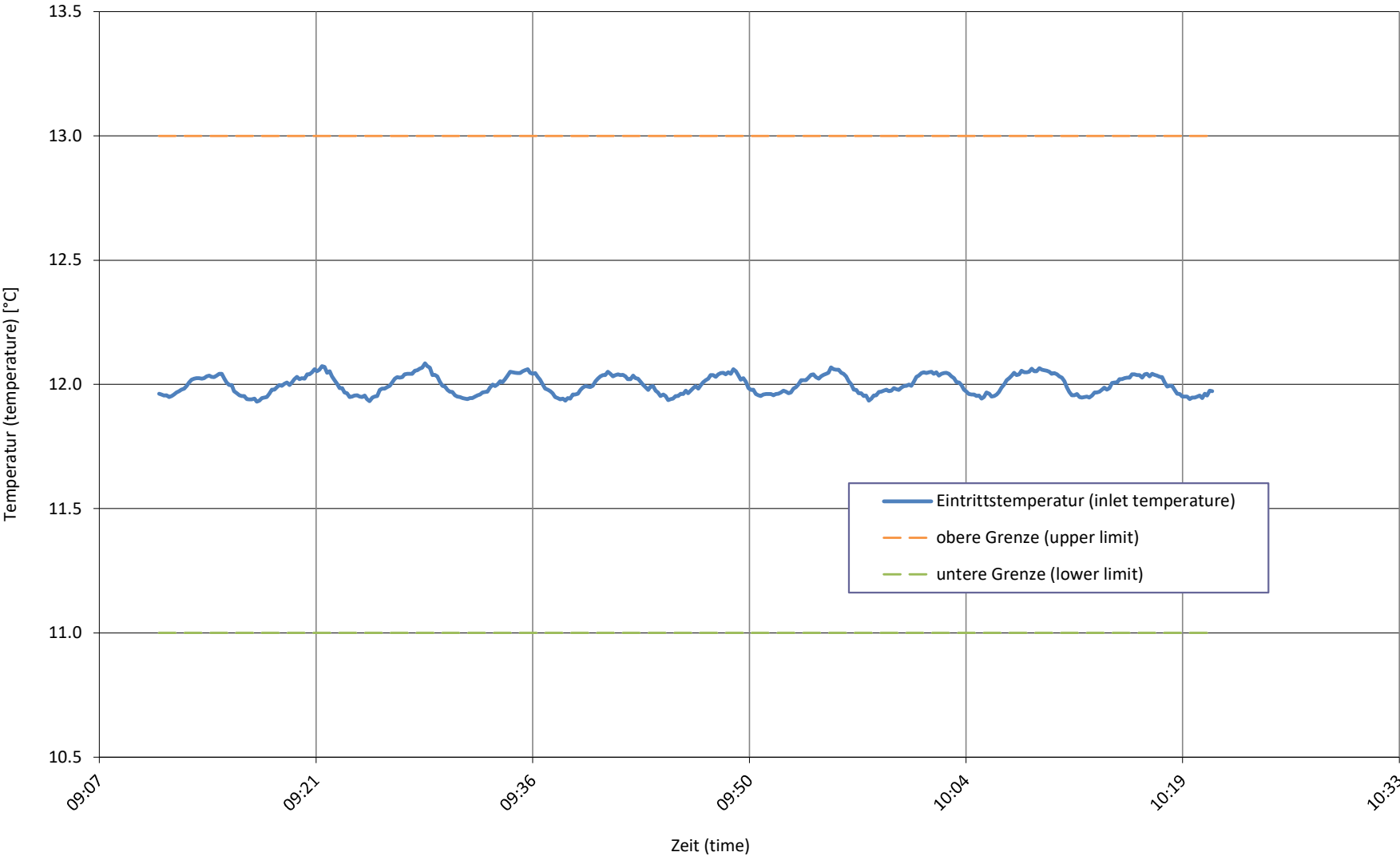
EN 14511-2:2022
EN 14511-3:2022
EN 14825:2022

passed
passed
passed

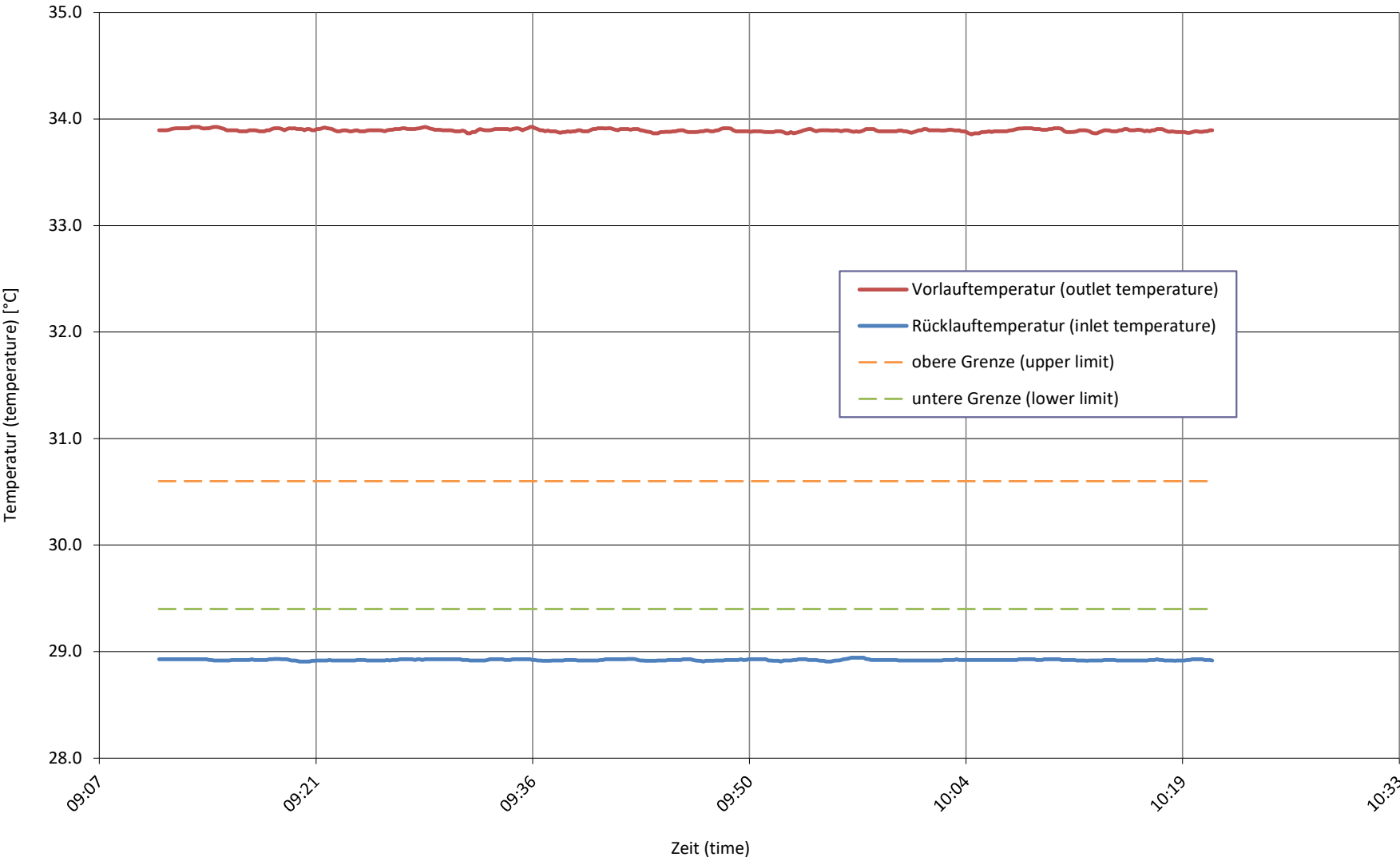
Wärme- und Aufnahmeleistung bei
heating capacity and input power at **A12 / Wxx-30 D**



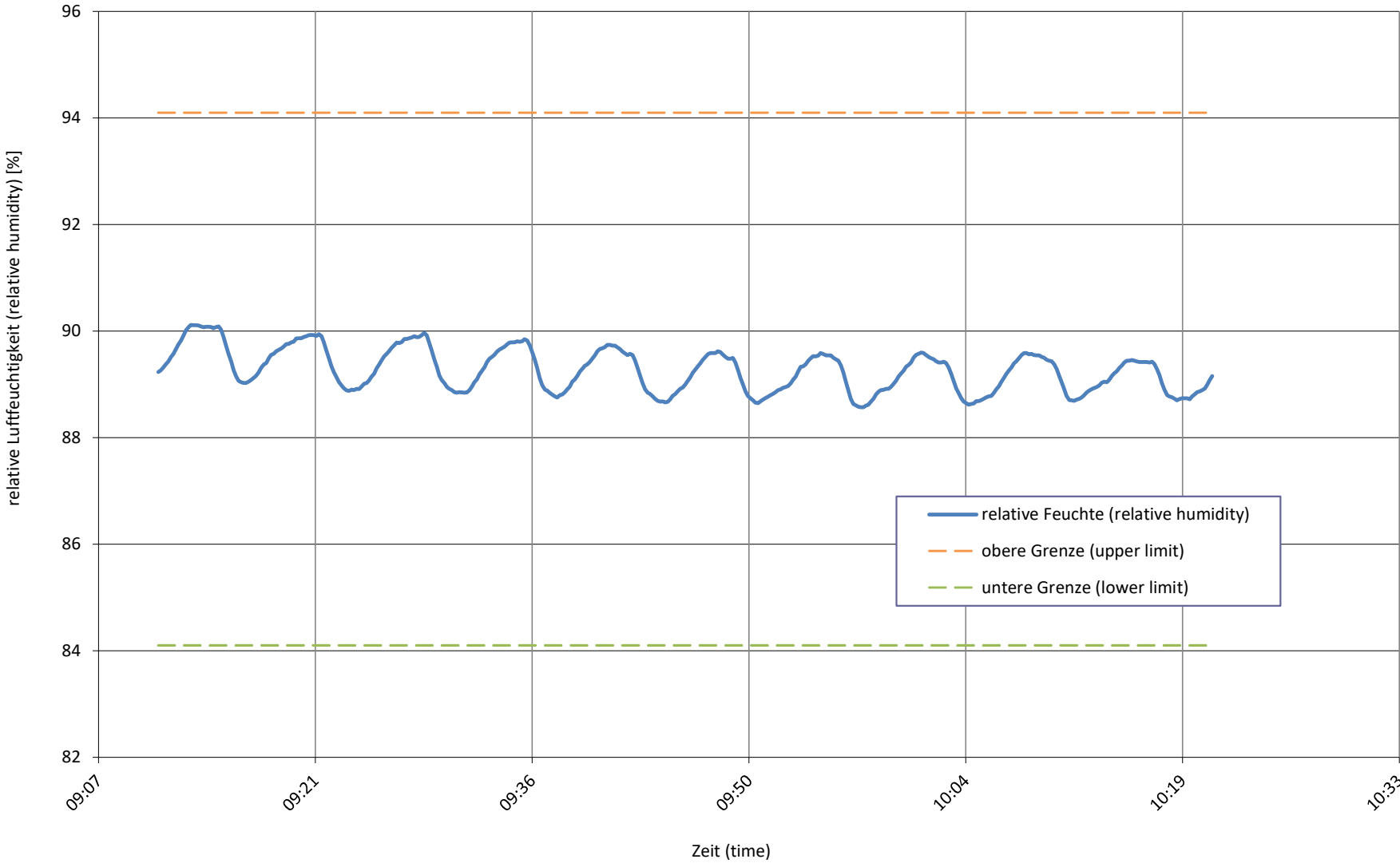
Quellentemperatur bei
source temperature at **A12 / Wxx-30 D**



Senktemperatur bei
sink temperature at **A12 / Wxx-30 D**



relative Luftfeuchtigkeit bei
relative humidity at **A12 / Wxx-30 D**



Senkenmassenstrom bei
sink mass flow at **A12 / Wxx-30 D**

