

Prüfbedingung
Test condition

A-10 / Wxx-55 E

Prüfnummer
Test number

LW-692-24-51

Messgrößen Measured variables	Einheit Unit	Mittelwert Mean value	abs. Fehler absolute error	rel. Fehler relative error
1 Heizleistung (heating capacity) inkl. Umwälzpumpe (included circulation pump)	W	5649	± 87	± 1.54%
a Heizleistung (heating capacity)	W	5671	± 81	
b Lufteintrittstemperatur (air inlet temperature)	°C	-9.99	± 0.10	
Luftaustrittstemperatur (air outlet temperature)	°C	-13.13	± 0.50	
Luftdruck (air pressure)	hPa	972	± 19	
Relative Luftfeuchtigkeit (relative humidity)	%	68.3	± 2.7	
c Rücklauftemperatur (water inlet temperature)	°C	45.29	± 0.07	
Vorlauftemperatur (water outlet temperature)	°C	55.08	± 0.07	
Massenstrom (mass flow)	kg h ⁻¹	499.0	± 5.0	
Hydraulischer Druckabfall (hydraulic pressure drop)	kPa	-31.57	± 0.25	
d Abtaudauer (period of defrosting)	min	-		
Heizdauer (period of heating)	min	-		
Relative Abtaudauer (relative duration of defrosting period)	%	-		
Abtauleistung (defrosting output)	W	-	± -	± -
e Niederdruck (low pressure)	bara	-	± -	
Sauggasttemperatur (suction gas temperature)	°C	-	± -	
Hochdruck (high pressure)	bara	-	± -	
Heissgasttemperatur (hot gas temperature)	°C	-	± -	
Flüssigkeitstemperatur (condenser outlet temperature)	°C	-	± -	
2 Wirkleistung total (total power input) inkl. Umwälzpumpe (included circulation pump)	W	2948	± 32	± 1.10%
Wirkleistung (power input)	W	2974	± 27	
Spannung (voltage)	V	232.0	± 0.5	
Stromaufnahme (current consumption)	A	4.41	± 0.03	
Scheinleistung (apparent output)	VA	3017	± 24	
Leistungsfaktor cosp (power factor)	-	0.986	± 0.001	
3 COP (COP)	-	1.917	± 0.051	± 2.64%
4 Umgebungstemperatur (ambient temperature)	°C	21.2	± 1.5	
5 Prüfdauer (test duration)	hh:mm:ss	01:10:00		
Prüfbeginn (beginning of test)	hh:mm:ss	15:40:10	02.12.2024	2024-12-02
Prüfende (end of test)	hh:mm:ss	16:50:10	02.12.2024	2024-12-02

6 Bemerkung (remark)

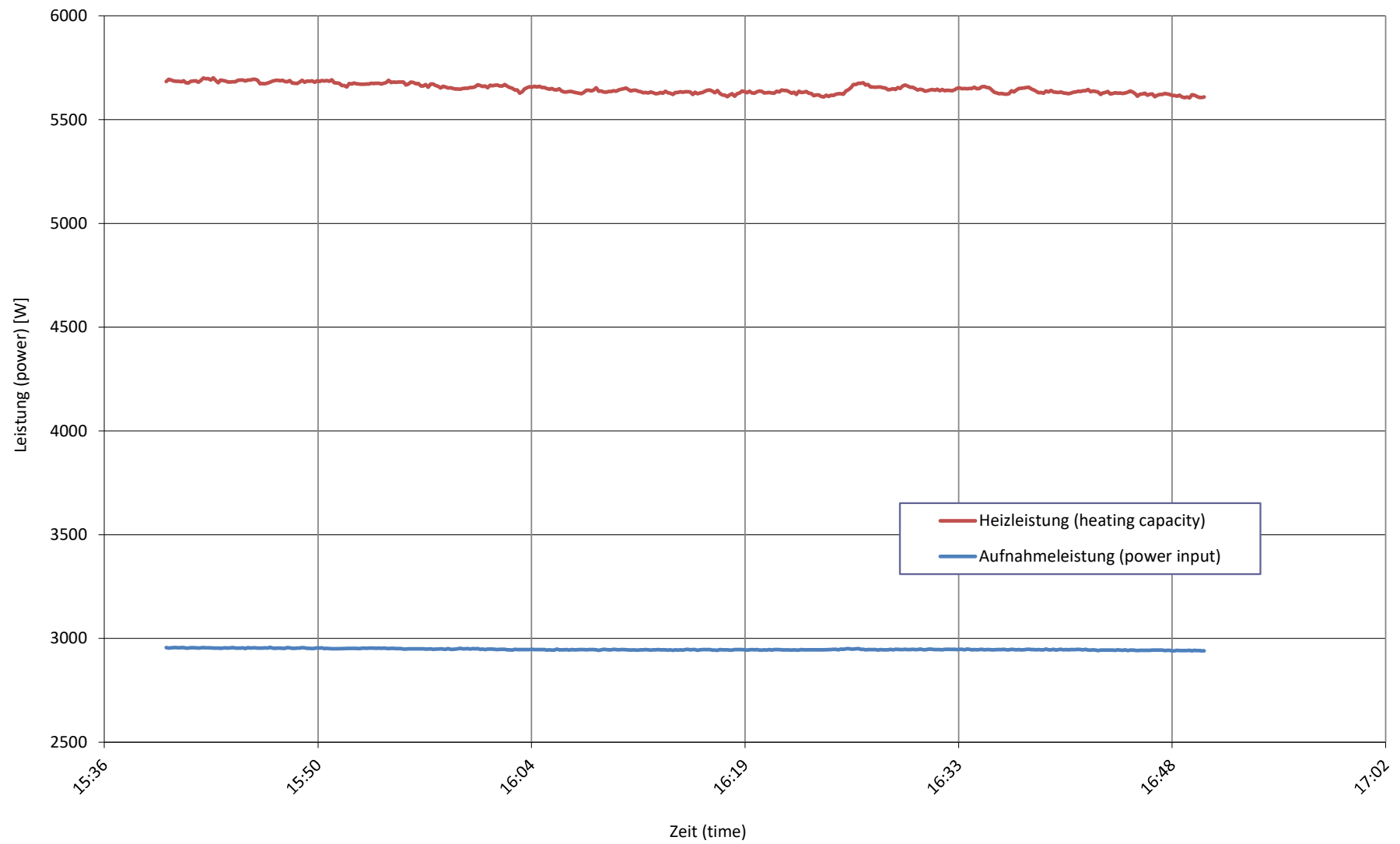
- Messung wurde mit integrierter UWP durchgeführt / Measurement is carry out with internal installation pump
- Kompressorfrequenz / compressor speed = 93 Hz
- Ventilatorumdrehzahl / fan speed = 900 rpm
- EEV = 92 steps

7 Prüfer (supervisor) R. Rankwiler

Prüfnorm (test standard)

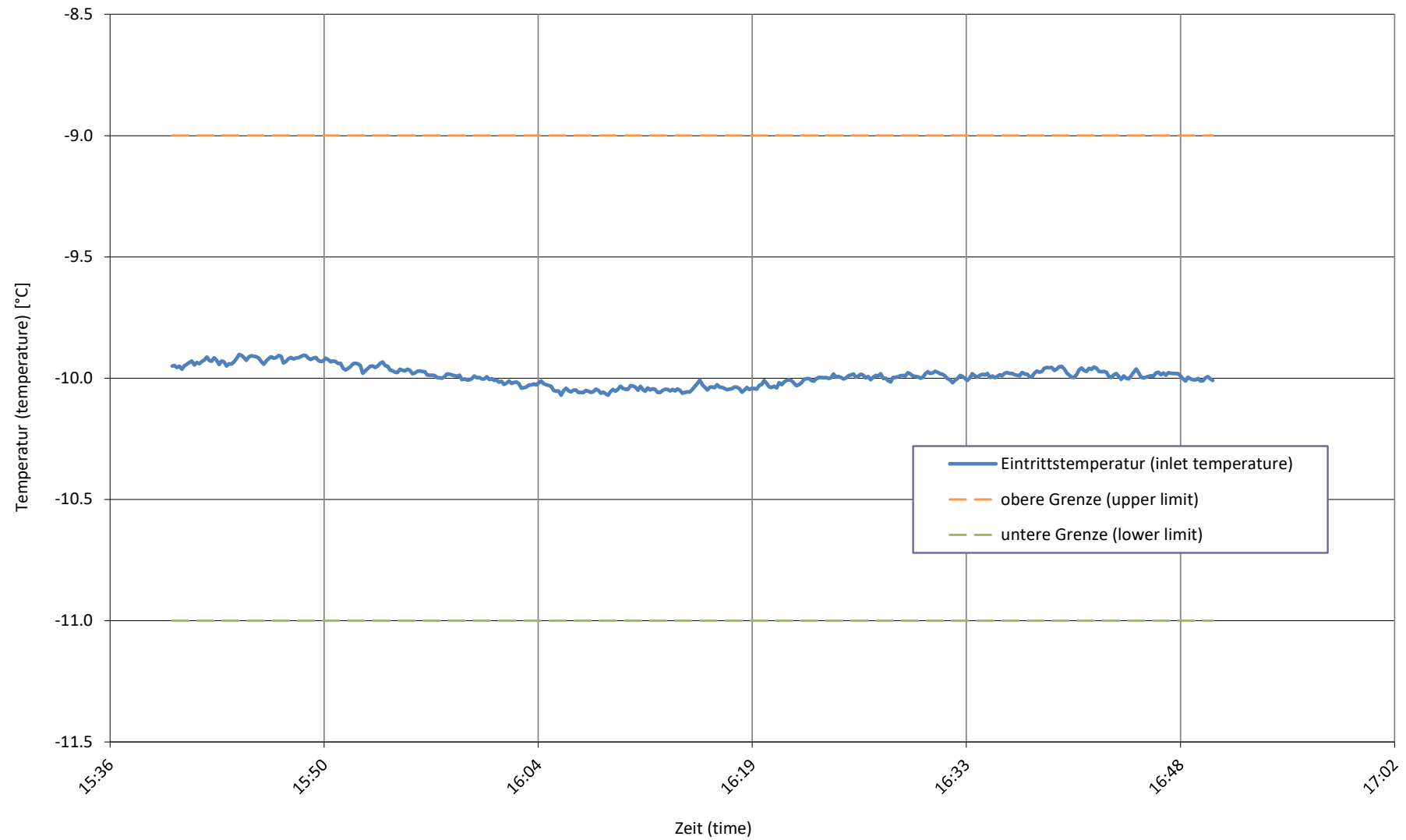
EN 14511-2:2022
EN 14511-3:2022
EN 14825:2022

passed
passed
passed

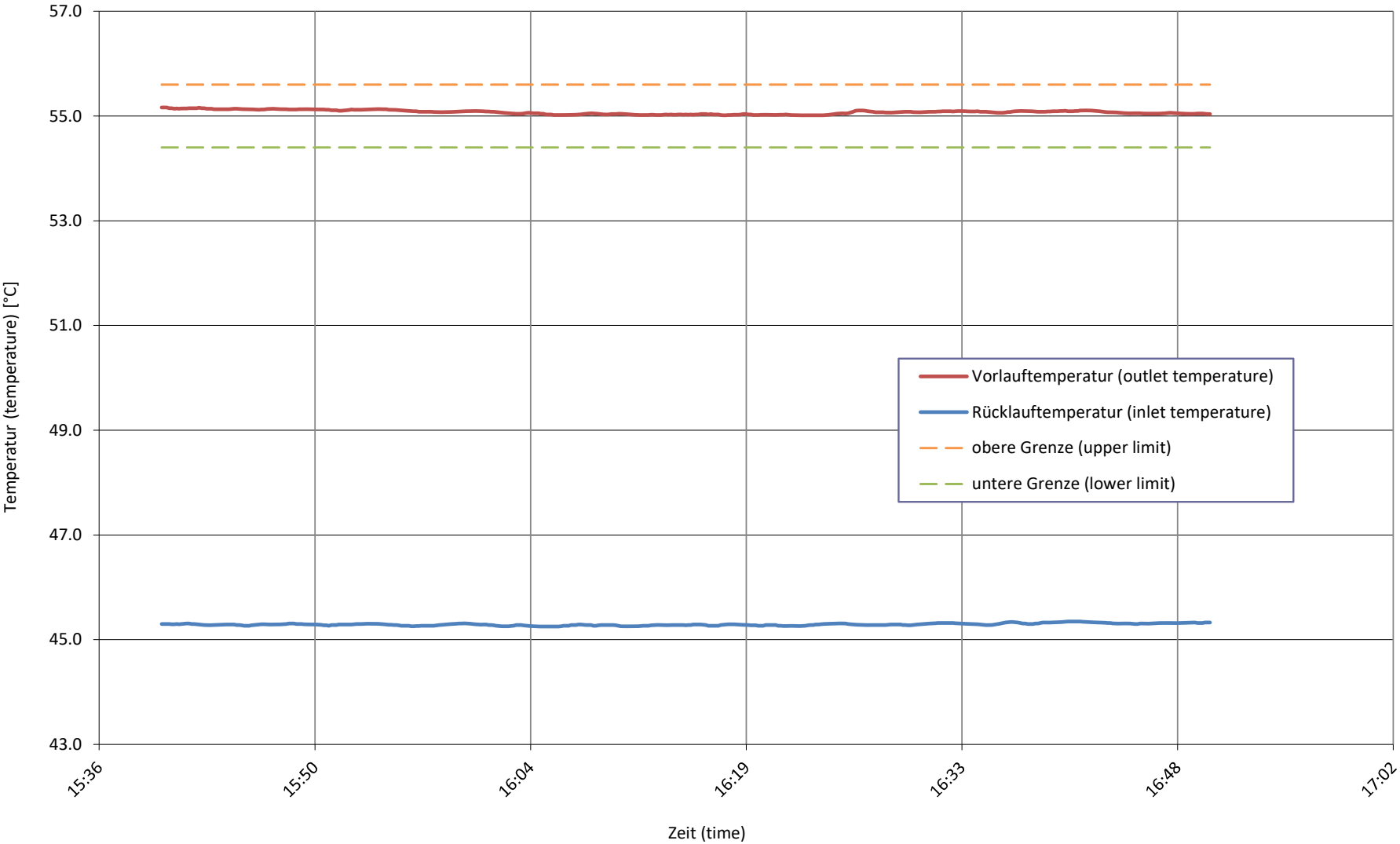
Wärme- und Aufnahmeleistung bei
heating capacity and input power at**A-10 / Wxx-55 E**

Quellentemperatur bei
source temperature at

A-10 / Wxx-55 E

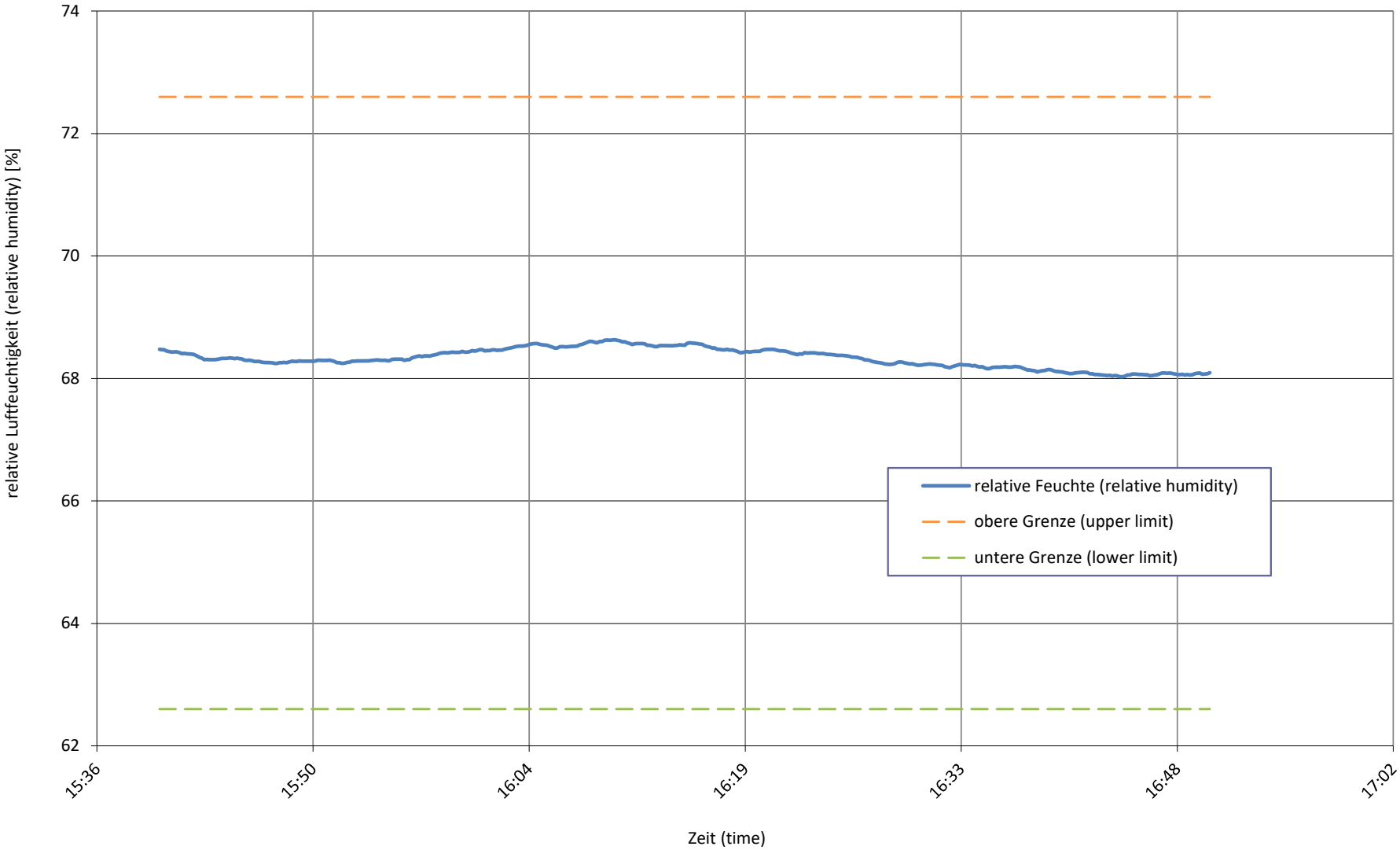


Senkentemperatur bei
sink temperature at **A-10 / Wxx-55 E**



relative Luftfeuchtigkeit bei
relative humidity at

A-10 / Wxx-55 E



Senkenmassenstrom bei
sink mass flow at

A-10 / Wxx-55 E

